

Business Administration

Master of Advanced Studies (MAS)



Building Competence. Crossing Borders.



“

«Probleme analysieren, Zusammenhänge erkennen und Lösungen entwickeln – der MAS BA ist die richtige Antwort für diese Herausforderungen!»

Christian Olivier Graf, Studienleitung MAS Business Administration

Editorial

In Managementpositionen erfolgreich sein? Mit einer fundierten betriebswirtschaftlichen Weiterbildung erreichen Sie Ihr Ziel.

In einer Welt der zunehmenden Komplexität und Vernetzung benötigen heutige Manager nebst spezialisiertem Fachwissen ebenfalls betriebswirtschaftliche Kenntnisse.

Die Fähigkeit die unternehmerischen Zusammenhänge verstehen und analysieren zu können, sowie die richtigen Massnahmen zu ergreifen sind dabei entscheidende Merkmale einer Führungsperson. Voraussetzung ist jedoch eine disziplinierte und kontinuierliche persönliche Wissensaneignung und deren Anwendung in der Praxis.

Der Master of Advanced Studies in Business Administration (MAS BA) erfüllt den Anspruch, die Teilnehmenden auf Ihre anspruchsvollen Manageraufgaben vorzubereiten und sie in kurzer Zeit «auf Augenhöhe» mit universitär ausgebildeten Betriebswirtschaftlerinnen und -wirtschaftlern zu bringen.

Das kompakte Zweijahres-Managementprogramm auf Hochschulniveau beinhaltet moderne Lernformen und Themenfelder, die branchenübergreifend sind, unterrichtet von erfahrenen Dozierenden.

Seit 1998 bietet die ZHAW School of Management and Law (SML) den MAS BA an. Bereits über 1200 Teilnehmende haben die Weiterbildung erfolgreich abgeschlossen.

Gerne begleiten wir auch Sie auf Ihrem Karriereweg und heissen Sie bei uns herzlich willkommen.

Christian Olivier Graf

Studienleitung MAS Business Administration



Als erste Business School einer Schweizer Fachhochschule ist die ZHAW School of Management and Law (SML) seit 2015 von der Association to Advance Collegiate Schools of Business (AACSB) akkreditiert. Weltweit tragen nur etwa 6 Prozent aller Wirtschaftshochschulen das Gütesiegel der wichtigsten Akkreditierungsinstitution für Business Schools.



Die SML ist als einzige Schweizer Fachhochschule in zwei renommierten Rankings der Wirtschaftszeitung «Financial Times» vertreten: Sie gehört zu den 90 besten europäischen Business Schools und verfügt über eines der 90 besten Management-Masterprogramme weltweit.



Inhalt

- 5 **5 GRÜNDE FÜR EINE WEITERBILDUNG AN DER SML**
- 7 **DAS STUDIUM AUF EINEN BLICK**
- 8 **STUDIUM**
- 9 **AUFBAU**
- 10 **MODULE**
- 13 **ENTWICKLUNGSMÖGLICHKEITEN FÜR JEDEN TEILNEHMENDEN**
- 15 **ORGANISATORISCHES**
- 17 **WEITERBILDUNG AN DER SML**
- 18 **PRAXISBEZUG**
- 19 **SML IN ZAHLEN**

5 Gründe für eine Weiterbildung an der SML



PRAXISNAH

Unsere Dozierenden sind akademisch qualifiziert und verfügen über viel Berufserfahrung und ein breites Beziehungsnetz. Im Unterricht werden häufig reale Fallstudien bearbeitet und die Teilnehmenden bringen ihre eigene Erfahrung ein. Unser Programm passen wir im Austausch mit Unternehmen und Organisationen laufend an die Bedürfnisse der Praxis an.



INNOVATIVE DIDAKTIK

Der Unterricht an der ZHAW School of Management and Law (SML) wird laufend weiterentwickelt und um moderne Unterrichtsformen wie Digital Learning erweitert. Die Inhalte sind aufeinander abgestimmt. Die Teilnehmenden wenden erworbenes Wissen direkt an und verknüpfen es laufend.



INDIVIDUELLE BEGLEITUNG

Weiterbildungsinteressierte werden an der SML individuell beraten, um sicherzustellen, dass sie sich für ein Angebot entscheiden, das optimal ihren Vorstellungen und Wünschen entspricht. Dank des vorteilhaften Betreuungsverhältnisses ist während der Weiterbildung eine individuelle Begleitung gewährleistet.



STARKER PARTNER

Die 1968 als Höhere Wirtschafts- und Verwaltungsschule (HWV) gegründete SML zählt zu den führenden Business Schools der Schweiz. Sie bietet ein umfassendes Weiterbildungsangebot sowie international anerkannte Bachelor- und Masterstudiengänge und realisiert innovative Forschungs- und Entwicklungsprojekte.



OPTIMAL VERNETZT

Der Standort Winterthur in unmittelbarer Nähe des Finanz- und Businesshubs Zürich ermöglicht ein hervorragendes Beziehungsnetz und erleichtert durch eine optimale Anbindung ans öffentliche Verkehrsnetz das berufsbegleitende Studieren. Dank unserer Partnerschaften und Alumni-Vereinigungen können die Teilnehmenden ihr Karrierenetzwerk gewinnbringend erweitern.



“

«Der MAS BA geht von der Problemstellung der Praxis aus und vermittelt das nötige Managementwissen. Die Teilnehmenden werden zu Entscheidungsträgern und können Führungsverantwortung übernehmen.»

Petronella Vervoort, Dozentin, ZHAW School of Management and Law

Das Studium auf einen Blick

Eckdaten

Titel	Master of Advanced Studies ZHAW in Business Administration
Studienbeginn	Februar und August
Dauer	1,5 Jahre plus Masterarbeit
Arbeitsaufwand	60 ECTS-Credits
Unterrichtsort	ZHAW School of Management and Law in Winterthur
Unterrichtszeiten	Freitagnachmittag (13.45–18.00 Uhr) und Samstagvormittag (8.15–12.30 Uhr)
Unterrichtssprache	Deutsch
Kosten	CHF 24 900.– pro Person (inkl. Lehrmitteln und zweier externer Seminare)

Kompetenzprofil

Der erfolgreiche Abschluss des Masterstudiengangs befähigt Sie, wirtschaftliche und unternehmerische Zusammenhänge verstehen und analysieren zu können und effizient sowie gewinnbringend die richtigen Schlüsse zu ziehen, um Ihr Unternehmen erfolgreich weiterzuentwickeln.

Kontakt

STUDIENLEITUNG

Christian Olivier Graf

ZHAW School of Management and Law

Abteilung International Business

Theaterstrasse 17

8400 Winterthur

Telefon +41 58 934 66 01

christianolivier.graf@zhaw.ch

ADMINISTRATION UND ANMELDUNG

ZHAW School of Management and Law

Customer Service Weiterbildung

Theaterstrasse 15b

Postfach

8401 Winterthur

Telefon +41 58 934 79 79

info-weiterbildung.sml@zhaw.ch

Alle Informationen zum MAS Business Administration finden Sie unter:

>>> www.zhaw.ch/sml/masba



Studium

Mit Managementwissen erfolgreich in die Zukunft

Der MAS BA geht von der Problemstellung der Praxis aus und vermittelt eine ganzheitliche Sicht auf ein Unternehmen.

AUSGANGSLAGE

Unternehmen setzen auf Führungspersonen, die komplexen Situationen und Anforderungen lösungsorientiert gegenüberstehen und ihr Managementwissen effizient einsetzen können. Mitarbeitende müssen bereit sein, Fragen aufzuwerfen, um nachhaltige Lösungen zu entwickeln und zu präsentieren. Der MAS Business Administration (MAS BA) bietet hierfür das nötige Rüstzeug, um den aktuellen Herausforderungen im Arbeitsmarkt gewachsen zu sein.

ZIELPUBLIKUM

Der MAS BA ist speziell für Fachspezialistinnen und -spezialisten sowie Nachwuchs- und Führungskräfte konzipiert, die bis anhin ihre Stärken in ihrem Fachgebiet ausgeprägt, aber keine breite betriebswirtschaftliche Ausbildung absolviert haben. Der MAS BA bietet deshalb als umfassende ökonomische Ausbildung ein fundiertes Managementwissen in praxisorientiertem Kontext. Die Absolventinnen und Absolventen des Studiengangs empfehlen sich zur Übernahme von Führungspositionen, in denen betriebswirtschaftliche Kenntnisse unerlässlich sind.

NUTZEN

Übergeordnetes Ziel des MAS BA ist es, eine qualitativ hochwertige und breite ökonomische Weiterbildung anzubieten. Der MAS BA ermöglicht den Teilnehmenden:

- den Grundstein für den nächsten Karriereschritt zu legen,
- betriebswirtschaftliche Kompetenzen für die bedeutendsten Funktionsbereiche eines Unternehmens zu erhalten,
- die wichtigsten Managementtools praxisnah anwenden zu lernen,
- das erlernte Wissen mit einer Vielzahl von Praxisfällen und einem eigenen Business Case zu vertiefen,
- ihr berufliches Netzwerk zu erweitern.

LERNENTWICKLUNG

Während der Weiterbildung entwickeln Sie Ihr eigenes Lernjournal und halten Ihre Fortschritte fest. In der Mitte und am Schluss des Programmes besprechen Sie diese in einem persönlichen Gespräch mit einem spezialisierten Lerncoach.

Karriereschritt



Dank praxisrelevanter Inhalte mit Fokus auf gängigen Managementmodellen und -tools lernen Sie Entscheidungsgrundlagen zu schaffen und Führungsverantwortung zu übernehmen.

Aufbau

Optimal abgestimmt auf Ihre Berufstätigkeit

Durch regelmässige Unterrichtseinheiten und eine kompakte Studienstruktur lässt sich das Studium mit einer Berufstätigkeit vereinbaren.

KONZEPT

Der MAS BA legt Wert auf einen klaren, gut strukturierten Aufbau. Sie lernen schnell und kompakt alles Nötige, um in einer Managementposition erfolgreich zu sein. Die vermittelte Theorie wird praktisch vertieft und integriert. Zu diesem Zweck entwickeln die Teilnehmenden nach der Hälfte des Studiums einen Business Plan von Grund auf und testen zum Abschluss ihr Können in einer anspruchsvollen Business Simulation sowie beim Verfassen der Masterarbeit.

METHODIK

Die Lehrmethodik des MAS BA erfüllt die Erfordernisse und Ansprüche einer modernen Erwachsenenweiterbildung. Sie vermittelt Fachwissen konzentriert und gezielt. Methodisches Ziel des Programms ist die Umsetzung des Gelernten in der Berufspraxis. Im Unterricht werden klassische Lehr- und Lernformen mit innovativen Trainingsmethoden kombiniert:

- Methodenmix mit Vorlesungen, Seminaren, Gruppenarbeiten, Übungen und Workshops
- Living Cases
- Integrative Fallstudien
- Business Simulation

MODULÜBERSICHT

Master of Advanced Studies (MAS)	MAS Business Administration 60 ECTS-Credits	
Modul 9	Masterarbeit 15 ECTS-Credits	
Modul 8	International Management 6 ECTS-Credits	Business Simulation
Modul 7	Human Capital Management & Leadership 6 ECTS-Credits	
Modul 6	Operations- & Projektmanagement 6 ECTS-Credits	
Modul 5	Marketingmanagement 6 ECTS-Credits	Business Plan
Modul 4	Strategisches Management 6 ECTS-Credits	
Modul 3	Wirtschaftsrecht & Volkswirtschaftslehre 6 ECTS-Credits	
Modul 2	Corporate Finance 6 ECTS-Credits	
Modul 1	Einführungsseminar 3 ECTS-Credits	Business Case

Module

Mit acht Modulen und einer Masterarbeit zum Erfolg

Erhalten Sie einen Einblick in sämtliche Bereiche eines Unternehmens und erarbeiten Sie sich das nötige Wissen, um eine unternehmerische Gesamtperspektive einnehmen zu können.

MODUL 1 – EINFÜHRUNGSSEMINAR

Anhand erster Managementtools werden Sie in die Grundlagen der Betriebswirtschaftslehre eingeführt und lernen typische unternehmerische Fragestellungen kennen. Sie können komplexe betriebswirtschaftliche Themenstellungen und Entscheidungsvorbereitungen unter Berücksichtigung ethischer und nachhaltiger Einflussfaktoren erarbeiten. Zudem werden Sie befähigt, eine betriebswirtschaftliche Themenstellung vor einem Gremium anspruchsvoller Stakeholder zu präsentieren. Sie lernen zudem die Erfolgsfaktoren der Selbstreflexion, des Teambuildings und -leadings sowie die geltenden Normen und Techniken zum erfolgreichen Verfassen von wissenschaftlichen Arbeiten kennen.

Highlight

Ein Grossteil des Moduls 1 findet in einem externen Intensivseminar statt (Donnerstagmittag bis Samstagmittag).



MODUL 2 – CORPORATE FINANCE

Das Modul vermittelt die Grundlagen des betriebswirtschaftlichen Rechnungswesens sowie die Inhalte des Management Accounting – insbesondere die Kosten- und Investitionsrechnung. Sie sind in der Lage, Inhalt und Aussagen von Bilanzen und Erfolgsrechnungen zu analysieren und zu interpretieren. Sie verstehen den Aufbau einer Kostenrechnung, kennen Kostenrechnungssysteme und können Informationen aus der Kostenrechnung für Controllingzwecke nutzbringend einsetzen. Langfristig ausgerichtete Entscheidungen im Hinblick auf die finanzwirtschaftlichen Ziele (Liquidität, Rentabilität, Sicherheit und Wachstum) beurteilen Sie zielorientiert. Sie sind befähigt, die relevanten Finanzzahlen eines Unternehmens systematisch zu analysieren und mit ihrer Hilfe Führungsentscheidungen zu treffen.

MODUL 3 – WIRTSCHAFTSRECHT & VOLKSWIRTSCHAFTSLEHRE

Sie erhalten eine Einführung in juristisches Grundwissen sowie grundlegendes Know-how zur privatrechtlichen Gesetzgebung und Rechtsprechung und Zugang zur juristischen Literatur. Juristische Probleme können Sie erkennen, verstehen und nachvollziehen. Mithilfe der vermittelten Falllösungstechnik lösen Sie einfachere Fälle auf logisch-schlüssige Weise selbst. Sie erlernen zentrale volkswirtschaftliche Begriffe sowie mikro- und makroökonomische Wirkungsmechanismen zur Analyse und Lösung betrieblicher Problemstellungen. Des Weiteren können Sie die Wechselwirkungen des politischen Systems der Schweiz mit der Wirtschaft erklären. Sie sind in der Lage, die wesentlichen Einflussmöglichkeiten der Wirtschaft auf den politischen Entscheidungsfindungsprozess der Schweiz zu erkennen und diesen kritisch zu beurteilen.



MODUL 4 – STRATEGISCHES MANAGEMENT

Sie lernen Problemstellungen in einem Unternehmen strategisch durch systematische Analysen zu identifizieren und zu beurteilen. Basierend auf den gewonnenen Erkenntnissen leiten Sie Lösungsvorschläge ab und definieren Massnahmen sowie zielgerichtete Strategien. Sie können Transformationsprozesse erklären und strategische Entscheide implementieren.

MODUL 5 – MARKETINGMANAGEMENT

Nach Abschluss des Moduls wissen Sie, wie Marketingkonzepte zum Unternehmenserfolg beitragen, und können verschiedene Konzepte kritisch beurteilen. Durch die erlernten Kompetenzen bewerten Sie Märkte aus einer Marketingsicht, um Zielgruppen zu definieren sowie Konsumentenverhalten zu analysieren und zielgerichtet steuern zu können. Sie sind in der Lage, systematisch den Problemlösungsprozess anzuwenden, um für ein Unternehmen die ideale Marketingstrategie zu entwickeln.

Highlight

Während der Module 4 und 5 wird in einer Gruppenarbeit ein realer Business Plan erarbeitet, der vor einem Expertengremium präsentiert wird.



MODUL 6 – OPERATIONS- & PROJEKT-MANAGEMENT

Nach Abschluss des Moduls konzeptualisieren Sie Abläufe und Projekte von Unternehmen anhand von wesentlichen Verbesserungskonzepten wie Supply Chain Management, Lean Management und Qualitätsmanagement. Sie können diese Prozesse selbstständig gestalten, steuern und gezielt weiterentwickeln, um eine effiziente und strategiekonforme Leistungserstellung zu ermöglichen. Sie wissen, wie Sie mit digitalen Entwicklungen verfahren müssen, und können die aktuellen Trends der Digital Business Transformations in Ihrem Unternehmen implementieren. Zudem sind Sie mit Design Thinking und den modernen Methoden des Projektmanagements vertraut und in der Lage, diese situationsgerecht anzuwenden. Sie erwerben ebenfalls die Fähigkeit vor einer Kamera zu stehen und Adressat gerechte Mitteilungen an die Medien zu vermitteln.

MODUL 7 – HUMAN CAPITAL MANAGEMENT & LEADERSHIP

Sie sind in der Lage, wichtige Handlungsfelder des Personalmanagements kritisch zu beurteilen und die nötigen Massnahmen davon abzuleiten. Das eigene Führungsverhalten wird hinsichtlich Stärken und Schwächen reflektiert und gezielt weiterentwickelt, sodass die Ansätze der modernen Personalarbeit wirkungsvoll im Unternehmen eingesetzt werden können. Die Konzepte des aktuellen Human Capital Management und Leadership können Sie anwenden und wissen, wie Sie Mitarbeitende gezielt fördern sowie in Konfliktsituationen richtig reagieren.



MODUL 8 – INTERNATIONAL MANAGEMENT

Nach Abschluss des Moduls verstehen Sie das Umfeld, in dem sich international tätige Unternehmen bewegen. Sie können Gründe für die Internationalisierung und daraus entstehende Herausforderungen kritisch beurteilen sowie Lösungsansätze entwickeln und planen. Mögliche Strategien solcher Unternehmen können Sie evaluieren sowie die Auswirkung internationaler Geschäftstätigkeit auf deren Wertschöpfungs-

kette abschätzen. Sie kennen die Grundsätze einer internationalen Marketingstrategie und sind in der Lage, Marketingvorhaben für konkrete Märkte zu planen. Sie sind befähigt, kulturelle Unterschiede wahrzunehmen und daraus entscheidungs- und führungsrelevante Schlüsse zu ziehen. Ihnen sind die Funktionsweisen der globalen Finanzmärkte sowie die Möglichkeiten zur Finanzierung und zur Begrenzung des finanziellen Risikos internationaler Operationen bewusst.

Highlight



In der abschliessenden Business Simulation werden die erarbeiteten Kenntnisse und Fähigkeiten fächerübergreifend integriert. Insbesondere werden Führungskompetenzen durch das teambasierte Erarbeiten von effizienten Entscheidungsgrundlagen vertieft und das strategische Denken wird gefördert.

MODUL 9 – MASTERARBEIT

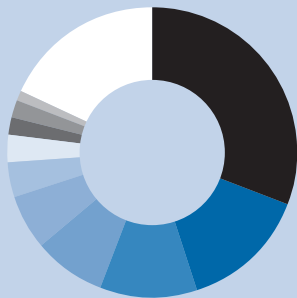
Zum Abschluss des Studiengangs vertiefen Sie das wissenschaftliche Arbeiten und verfassen eine Masterarbeit. Dabei werden Sie durch einen auf das Thema spezialisierten Experten oder eine Expertin betreut. Mit der Masterarbeit haben Sie die Möglichkeit, sich einer aktuellen Herausforderung in Ihrem Unternehmen auf wissenschaftlicher und praxisrelevanter Ebene zu widmen.

Entwicklungsmöglichkeiten für alle Teilnehmenden

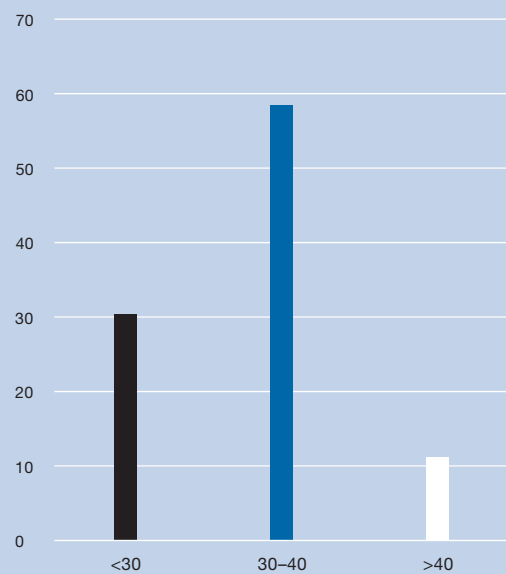
Die Diversität der Teilnehmenden ermöglicht einen breiten Wissenstransfer und Austausch.

BRANCHEN

Technik/Engineering/Maschinenbau	31 %	■
IT/Telekommunikation	14 %	■
Finanzen/Versicherung	11 %	■
Consulting	8 %	■
Baugewerbe/Architektur	6 %	■
Öffentliche Verwaltung	4 %	■
Energie	3 %	■
Pharmazie/Chemie	2 %	■
Immobilien	2 %	■
Medien/Marketing	1 %	■
Sonstiges	18 %	■

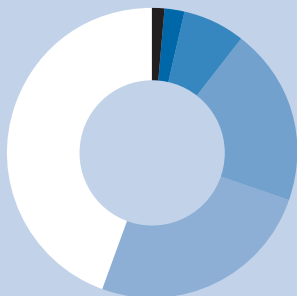


ALTER DER TEILNEHMENDEN in %



FUNKTION BEIM START

Geschäftsinhabende/ Partner	1,4 %	■
Geschäftsführende	2,3 %	■
Abteilungsleitende	6,9 %	■
Teamleitende	19,9 %	■
Projektleitende	25,0 %	■
Fachexperten und -expertinnen (mit Projekterfahrung)	44,4 %	■



Anschlussmöglichkeiten



MASTER OF BUSINESS ADMINISTRATION (MBA ZFH, 90 ECTS-Credits)

Der gesamte MAS Business Administration (60 ECTS-Credits) wird angerechnet. Die restlichen 30 ECTS-Credits fokussieren auf die strategische, finanzielle und internationale Führung sowie auf das Krisenmanagement.



“

«Dank der erworbenen Kompetenzen im MAS Business Administration erhielt ich meinen Traumjob und führe heute ein Unternehmen.»

Thomas Walt, Geschäftsführer, netech Neeser Technik AG,
Alumnus MAS Business Administration

Organisatorisches

Die Voraussetzungen für Ihren Erfolg

Besuchen Sie uns online für weitere Informationen.

AUFNAHMEBEDINGUNGEN

Zugelassen sind Absolventinnen und Absolventen von Fachhochschulen oder Universitäten mit mindestens drei Jahren Berufserfahrung. Berufsleute ohne Hochschulabschluss können aufgenommen werden, sofern sie über mindestens fünf Jahre Berufserfahrung und entsprechende Weiterbildungsausweise (höhere Fachschule oder höhere Fachprüfung mit eidgenössischem Fachausweis/Diplom) verfügen. Über die definitive Zulassung entscheidet die Studienleitung.

ANMELDUNG

Die Anmeldung zu den einzelnen Kursen erfolgt online. Anmeldungen werden nach der Reihenfolge ihres Eingangs berücksichtigt: >>> www.zhaw.ch/sml/masba

DATEN

Der MAS BA startet zweimal jährlich, jeweils im Februar und August. Die Startdaten sind jeweils online publiziert: >>> www.zhaw.ch/sml/masba

ARBEITSAUFWAND

Für den erfolgreichen Abschluss des Studiengangs werden 60 ECTS-Credits (European Credit Transfer System) vergeben. Pro Credit ist mit einem Arbeitsaufwand von 25 Stunden zu rechnen.

LEISTUNGSNACHWEIS

Die Module werden unmittelbar nach Modulende mit einem Leistungsnachweis (Fallstudie, Seminararbeit, schriftliche oder mündliche Prüfung) abgeschlossen.

UNTERRICHTSORT

Der Unterricht findet in den Räumlichkeiten der ZHAW School of Management and Law in Winterthur statt, zwei Gehminuten vom Bahnhof Winterthur entfernt.

>>> www.zhaw.ch/sml/campus

DAUER

Der Studiengang dauert rund zwei Jahre inkl. Erstellen der Masterarbeit und wird berufsbegleitend absolviert.

UNTERRICHTSZEITEN

Der Unterricht findet in der Regel am Freitagnachmittag von 13.45 bis 18.00 Uhr und am Samstagvormittag von 8.15 bis 12.30 Uhr statt.

UNTERRICHTSSPRACHE

Unterrichtssprache ist Deutsch, einzelne Gastreferate können jedoch auch in Englisch stattfinden.

ABSCHLUSS

Nach erfolgreichem Erbringen der Leistungsnachweise sowie Erfüllen der Präsenzpflcht von mindestens 80 Prozent pro Modul verleiht die ZHAW School of Management and Law den Titel «Master of Advanced Studies ZFH in Business Administration».

KOSTEN

Die Kurskosten betragen CHF 24'900.– pro Person. Darin enthalten sind die Lehrmittel sowie zwei externe Seminare.

TEILNAHMEBEDINGUNGEN

Die allgemeinen Teilnahmebedingungen für Weiterbildungsveranstaltungen an der ZHAW School of Management and Law finden Sie unter: >>> www.zhaw.ch/sml/atb-wb



“

«Der MAS Business Administration überzeugt durch seine Praxisnähe. Die vermittelten Management-Tools kann ich heute gezielt im Job anwenden.»

Sarah Küng, Senior Consultant, Humanis AG, Alumna MAS Business Administration

Weiterbildung an der SML

Unsere international anerkannten Hochschulabschlüsse

Die praxisbezogenen Weiterbildungsmöglichkeiten bringen Sie genau dahin, wo Sie hinwollen – oder weiter.

WEITERBILDUNGSMASTER

«Master of Business Administration» (MBA), «Master of Advanced Studies» (MAS) und «Executive Master» (ExM) sind die höchsten Weiterbildungsdiplome an der ZHAW School of Management and Law. Während der MBA allgemeine Management- und Leadership-Kompetenzen vermittelt, besitzen ExM-Programme einen fachspezifischen Fokus. Umfassende Berufserfahrung wird vorausgesetzt. Die MAS-Programme richten sich an Personen mit einigen Jahren Berufserfahrung, die eine vertiefte und spezialisierte Weiterbildung machen möchten.

DIPLOMA OF ADVANCED STUDIES

Mit dem «Diploma of Advanced Studies» (DAS) eignen Sie sich weitere Kompetenzen für Ihre aktuelle Tätigkeit oder für ein neues Berufsfeld an.

CERTIFICATE OF ADVANCED STUDIES

Mit einem «Certificate of Advanced Studies» (CAS) erwerben Sie zusätzliche Qualifikationen in einem bestimmten Fachbereich. Die Lehrgänge sind modular aufgebaut und können Teil einer DAS- oder MAS-Weiterbildung sein.

WEITERBILDUNGSKURSE

Weiterbildungskurse und -module sind kurze Weiterbildungen, die Ihnen die Möglichkeit bieten, sich fachspezifisches Wissen anzueignen und bestimmte Themen kompakt zu vertiefen.

>>> www.zhaw.ch/sml/weiterbildung

AUFBAU

AUSBILDUNG	MSc Master of Science 90 ECTS-Credits*	WEITERBILDUNG	MBA Master of Business Administration 90 ECTS-Credits
	BSc Bachelor of Science 180 ECTS-Credits		ExM Executive Master in Marketing Leadership 60 ECTS-Credits
	MAS Master of Advanced Studies 60 ECTS-Credits		
	DAS Diploma of Advanced Studies 30 ECTS-Credits		
	CAS Certificate of Advanced Studies 12 ECTS-Credits		

* Credits werden nach dem ECTS-Leistungspunktesystem (European Credit Transfer System) berechnet. Credits schaffen Transparenz im europäischen Bildungsraum durch einheitliche Bewertung von Studienleistungen. Ein ECTS-Credit steht an der ZHAW School of Management and Law für 30 Stunden Arbeitsleistung im Studium (BSc/MSc) und 25 bis 30 Stunden Arbeitsleistung in der Weiterbildung.

Praxisbezug

Bilden Sie sich praxisnah und berufsbegleitend weiter

An der ZHAW School of Management and Law (SML) wird Praxisorientierung gelebt. Das gilt für die Leistungsbereiche Forschung und Beratung, aber auch für die Studien- und Weiterbildungsangebote, die konsequent auf die Anforderungen der Praxis ausgerichtet sind.

> 170

Weiterbildungs-
angebote

BUILDING COMPETENCE. CROSSING BORDERS.

Als Teil einer Fachhochschule ist die SML der angewandten Forschung verpflichtet. Die Bedürfnisse der Praxis bestimmen die Zielrichtung. Getreu unserem Leitsatz «Building Competence. Crossing Borders.» bündeln wir nicht nur unser eigenes Know-how, sondern überschreiten auch geografische und fachliche Grenzen, wenn es der Auftrag erfordert. Dabei greifen wir auf die Kompetenzen anderer Departemente der ZHAW, unserer Praxispartner sowie unserer über 190 Partnerhochschulen weltweit zurück.

> 4100

Weiterbildungsteilnehmende
jährlich

HOHE PRAXISRELEVANZ

Die in der Forschung gewonnenen Erkenntnisse zeichnen sich durch hohe Praxisrelevanz aus und sind rasch umsetzbar. Sie fliessen konsequent in unsere Lehr- und Beratungstätigkeiten mit ein. Dies erlaubt es den Dozierenden, reale Praxisfälle im Unterricht zu behandeln und interessante Aufgabenstellungen abzuleiten. So können die Teilnehmenden unserer Weiterbildungen realistische Fallbeispiele unter Anwendung der erlernten Theorien bearbeiten. Oft lassen sich die so gewonnenen Erkenntnisse auch im eigenen Unternehmen umsetzen.

> 600

Praxisprojekte
seit 2010

FACHERFAHRUNG UND BEZIEHUNGSNETZ

Um alle Leistungsbereiche bedienen zu können, legt die SML bei der Rekrutierung der Dozierenden neben der akademischen Laufbahn grossen Wert auf langjährige Fach- und Führungserfahrung. Das breite Beziehungsnetz, das die Dozierenden mitbringen, kommt auch Teilnehmenden in der Weiterbildung zugute. Zudem werden zu unseren Weiterbildungen nur Personen zugelassen, welche die jeweils nötigen beruflichen und persönlichen Qualifikationen mitbringen. Damit ist ein Erfahrungsaustausch auf hohem Niveau garantiert und die Teilnehmenden profitieren auch gegenseitig von ihrem Know-how.

Zukunftsorientiert

Erfolgreich auf dem Arbeitsmarkt

Mit Ihrer erweiterten Fachkompetenz profitieren Sie von besseren Karrierechancen. Mehr noch: Sie vergrössern kontinuierlich Ihr Netzwerk, freuen sich an Ihrer beruflichen Weiterentwicklung und lernen die vielen Vorteile des lebenslangen Lernens kennen.



**Netzwerk
ausbauen**



**Perspektive auf
bessere Karrierechancen**



**Berufliche
Weiterentwicklung**



**Lebenslanges
Lernen**



**Verbesserte Chancen
auf dem Arbeitsmarkt**



**Erweiterte
Fachkompetenz**



Zürcher Hochschule
für Angewandte Wissenschaften

School of Management and Law

St.-Georgen-Platz 2
Postfach
8401 Winterthur
Schweiz

www.zhaw.ch/sml



swissuniversities

