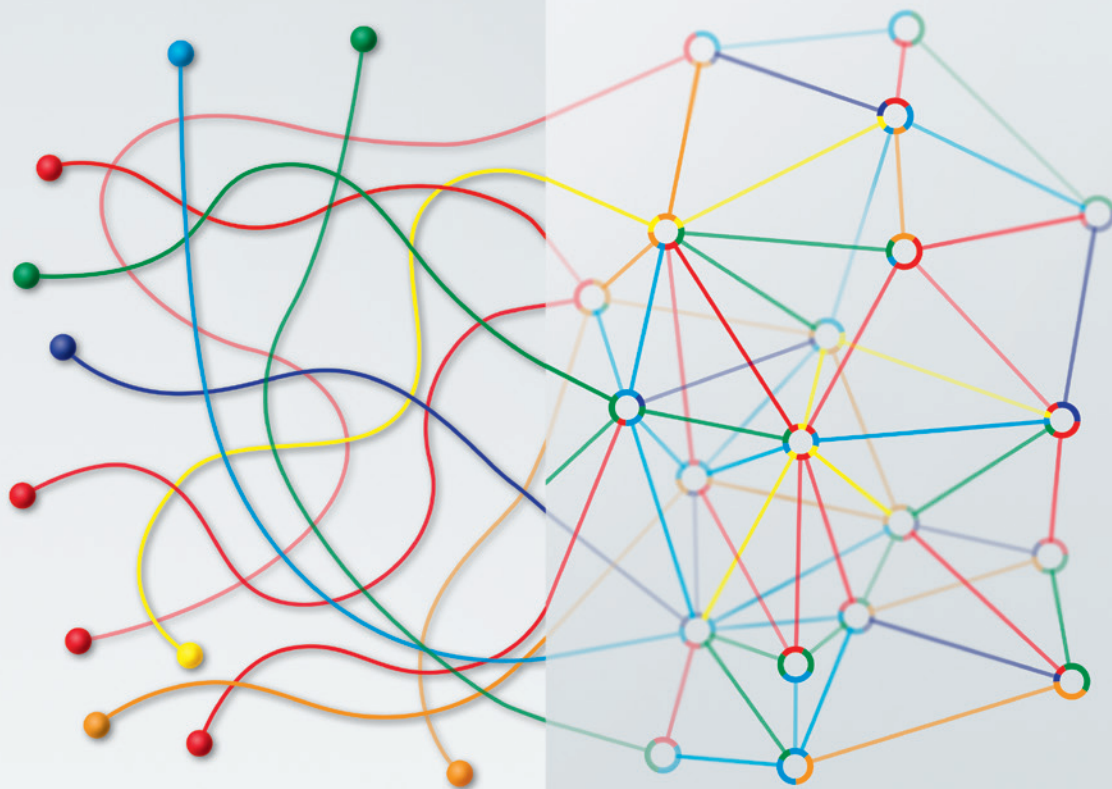


Human Capital Management

Master of Advanced Studies (MAS)



Building Competence. Crossing Borders.



”

«Ob digitale oder agile Transformation:
Humankapital ist der Schlüssel für die
Zukunftsfähigkeit von Organisationen.»

Marius Gerber, Studienleiter MAS Human Capital Management

Editorial

Human Capital Management ist für den Unternehmenserfolg matchentscheidend. Das HR hat gerade jetzt die Möglichkeit, sich neu zu positionieren.

Human Capital ist ein strategischer Erfolgsfaktor in der Unternehmensführung. Gerade in Zeiten von Disruption und Transformation leistet es einen zentralen Beitrag zur Wertschöpfung. Die wirtschaftliche Gestaltung von Human Capital unter gleichzeitiger Berücksichtigung der Human-Capital-Besitzer:innen – der Mitarbeitenden – ist jedoch kein Widerspruch. Es bietet sich vielmehr eine grosse Chance zur Positionierung für das HR, die es zu packen gilt. Es beginnt damit, dass wir als HR-Professionals stärker aus Sicht unserer Kund:innen jenseits von Funktionsgrenzen zu denken beginnen.

Der MAS Human Capital Management ist ein gut positioniertes und einzigartiges Weiterbildungsprogramm für HR- und Linienfachleute. Er vermittelt Ihnen erforderliches Know-how und Methoden, damit Sie Personalarbeit erfolgreich in Ihrer Organisation etablieren und den Unternehmenserfolg positiv beeinflussen können. Ob digitale oder agile Transformation, das HR hat jetzt die Chance, sich neu zu positionieren und gezielt eine neue Rolle in der Unternehmenstransformation einzunehmen. Der Change beginnt beim HR selber. Sind Sie bereit dazu?

Wir freuen uns auf Sie!

Marius Gerber

Studienleiter MAS Human Capital Management



Als erste Business School einer Schweizer Fachhochschule ist die ZHAW School of Management and Law (SML) seit 2015 von der Association to Advance Collegiate Schools of Business (AACSB) akkreditiert. Weltweit tragen nur etwa 6 Prozent aller Wirtschaftshochschulen das Gütesiegel der wichtigsten Akkreditierungsinstitution für Business Schools.



Die SML ist als einzige Schweizer Fachhochschule in zwei renommierten Rankings der Wirtschaftszeitung «Financial Times» vertreten: Sie gehört zu den 90 besten europäischen Business Schools und verfügt über eines der 90 besten Management-Masterprogramme weltweit.



Inhalt

5 5 GRÜNDE FÜR EINE WEITERBILDUNG IM BEREICH HUMAN CAPITAL AN DER SML

7 MASTER OF ADVANCED STUDIES

8 Studium

9 Aufbau

11 CERTIFICATES OF ADVANCED STUDIES

12 CAS Strategisches Human Capital Management & Analytics

13 CAS Performance und Compensation Management

14 CAS HR-Marketing

15 CAS Personalentwicklung

16 CAS Excellence in HR-Consulting

17 CAS Human Capital & Leadership

18 CAS Arbeitsrecht

19 CAS Sozialversicherungsrecht für die Unternehmenspraxis

20 LEHRGANGSLEITENDE

23 ORGANISATORISCHES

25 PRAXISBEZUG

26 KONTAKT

27 ZUKUNFTSORIENTIERT

5 Gründe für eine Weiterbildung an der SML



PRAXISNAH

Unsere Dozierenden sind akademisch qualifiziert und verfügen über viel Berufserfahrung und ein breites Beziehungsnetz. Im Unterricht werden häufig reale Fallstudien bearbeitet und die Teilnehmenden bringen ihre eigene Erfahrung ein. Unser Programm passen wir im Austausch mit Unternehmen und Organisationen laufend an die Bedürfnisse der Praxis an.



INNOVATIVE DIDAKTIK

Der Unterricht an der ZHAW School of Management and Law (SML) wird laufend weiterentwickelt und um moderne Unterrichtsformen wie Digital Learning erweitert. Die Inhalte sind aufeinander abgestimmt. Die Teilnehmenden wenden erworbenes Wissen direkt an und verknüpfen es laufend.



INDIVIDUELLE BEGLEITUNG

Weiterbildungsinteressierte werden an der SML individuell beraten, um sicherzustellen, dass sie sich für ein Angebot entscheiden, das optimal ihren Vorstellungen und Wünschen entspricht. Dank des vorteilhaften Betreuungsverhältnisses ist während der Weiterbildung eine individuelle Begleitung gewährleistet.



STARKER PARTNER

Die 1968 als Höhere Wirtschafts- und Verwaltungsschule (HWV) gegründete SML zählt zu den führenden Business Schools der Schweiz. Sie bietet ein umfassendes Weiterbildungsangebot sowie international anerkannte Bachelor- und Masterstudiengänge und realisiert innovative Forschungs- und Entwicklungsprojekte.



OPTIMAL VERNETZT

Der Standort Winterthur in unmittelbarer Nähe des Finanz- und Businesshubs Zürich ermöglicht ein hervorragendes Beziehungsnetz und erleichtert durch eine optimale Anbindung ans öffentliche Verkehrsnetz das berufsbegleitende Studieren. Dank unserer Partnerschaften und Alumni-Vereinigungen können die Teilnehmenden ihr Karrierenetzwerk gewinnbringend erweitern.

”

«Dieser MAS bietet wertvolle theoretische Grundlagen, welche mir viele Inputs für die operative Umsetzung der kundenorientierten HR-Projekte liefern. Damit leistet HR einen wichtigen Beitrag zur Unternehmensentwicklung.»

Beat Hunziker, Leiter Human Resources, Helsana Versicherungen AG



Master of Advanced Studies

Eckdaten

Zielpublikum	HR-Verantwortliche aus allen Branchen, Geschäftsleitungsmitglieder und Linienverantwortliche
Aufnahmebedingungen	Abschluss Hochschulstudium, höhere Fachschule, höhere Berufsprüfung sowie mehrere Jahre Berufserfahrung in verantwortlicher Funktion im HR Management. Sur-Dossier-Aufnahmen sind möglich. Für die Zulassung zum Masterstudium findet in jedem Fall ein persönliches Gespräch statt.
Studienbeginn	Zweimal jährlich, jeweils Februar und August
Dauer	1,5 bis maximal 5 Jahre
Arbeitsaufwand	60 ECTS-Credits
Unterrichtsort	ZHAW School of Management and Law in Winterthur
Unterrichtszeiten	Pro Zertifikatslehrgang ein fixer Wochentag, jeweils 9.00–17.30 Uhr
Unterrichtssprache	Deutsch, teilweise Englisch. Für Literatur Englisch-Verständnis erforderlich.
Kosten	Ab CHF 30 000.– (4 CAS zwischen CHF 6900.– und 8000.– und Masterarbeit zu CHF 2400.–)
Abschluss	Master of Advanced Studies ZHAW in Human Capital Management

Human-Capital-Ansatz

Die Fachstelle Human Capital des Institute for Organizational Viability verfolgt einen Ansatz, der das Management der Mitarbeitenden aus Unternehmensführungsperspektive lehrt und in ihnen mehr sieht als einfache Ressourcen. In unserem Verständnis sind Mitarbeitende in (nahezu) gleicher Weise zu betrachten wie Finanzinvestor:innen. Statt Geld investieren sie ihr Wissen und ihre Erfahrungen ins Unternehmen, das heisst ihr Humankapital. Bezüglich der Ausleihe dieses Humankapitals gelten grundsätzlich dieselben Regeln wie für Finanzkapital: Es muss dem Unternehmen zu Wertschöpfung verhelphen. Das Human Capital Management legt deshalb einerseits (neben der Positionierung auf dem Arbeitsmarkt) besonderen Wert auf die «Investor Relations», also auf die gezielte Pflege der Beziehungen zu allen Mitarbeitenden und nicht nur zu den Talenten, wie es heute üblich ist. Andererseits fokussiert das Human Capital Management die effektive und effiziente Nutzung des Humankapitals und sieht gerade hier den mit Abstand grössten Hebel, um Wettbewerbsvorteile zu generieren.

Alle Informationen zum MAS Human Capital Management finden Sie unter:

>>> www.zhaw.ch/iov/mashcm



Studium

Den Unternehmenserfolg positiv beeinflussen

Stärken Sie Ihre Professionalität und bauen Sie Ihr Know-how in der Entwicklung von HR-Systemen und Leadership aus.

AUSGANGSLAGE

Der Bereich Human Resources (HR) hat in den letzten Jahren einen tief greifenden Wandel durchgemacht. HR-Abteilungen wurden reorganisiert, Rollen neu definiert. Die Ansprüche sind gewachsen. Die Linie verlangt effizientere Services: Führungskräfte sind professionell zu beraten, HR-Systeme reibungslos und mit möglichst wenig Aufwand zu betreiben. Zudem werden die disruptiven Veränderungen der Arbeitswelt das HR auch in Zukunft stark beeinflussen.

ZIELPUBLIKUM

Angesprochen sind HR-Expert:innen aus dem öffentlichen, dem privatwirtschaftlichen sowie dem Nonprofit-Bereich. Unsere Teilnehmenden verfügen über mehrere Jahre Berufserfahrung in verantwortlicher Funktion. Sie arbeiten als HR-Leiter:innen, strategische HR-Business-Partner:innen sowie HR-Fachspezialist:innen. Das Studium steht auch für Hochschulabsolvent:innen mit mehrjähriger Managementenerfahrung offen, die einen Wechsel ins HR anstreben.

LERNZIELE UND NUTZEN

Die Weiterbildung macht Sie zu Multispezialist:innen. Sie sind mit der betriebswirtschaftlichen Denkweise vertraut sowie strategisch ausgerichtet und somit in der Lage, sämtliche

verantwortungsvollen Funktionen im HR auszuüben. Unabhängig von Ihrer Position treiben Sie die Professionalisierung im HR voran. Den gestiegenen internen Ansprüchen begegnen Sie mit wirksamen Lösungen. Diese entwickeln Sie jeweils aus der spezifischen Unternehmenssituation heraus und schaffen damit eine Best-fit-Lösung. Zudem reflektieren Sie Ihr Vorgehen und können gängige Modelle der Personalarbeit kritisch analysieren.

METHODIK

Referate von Dozierenden sowie Fachleuten aus der Praxis, Diskussionen, die Arbeit an Fallbeispielen, Präsentationen sowie der individuelle Erfahrungsaustausch zeichnen den Unterricht aus. Im Fokus steht dabei klar der Transfer in die Praxis. Zudem vertiefen die Teilnehmenden selbstständig anhand relevanter Fachliteratur Inhalte und Fragestellungen aus dem Unterricht und bereiten die Leistungsnachweise vor.

ABSCHLUSS

Voraussetzungen zum erfolgreichen Abschluss sind vier CAS und eine Masterarbeit sowie 60 ECTS-Credits. Bei einer Aufnahme «sur dossier» braucht es zusätzlich den erfolgreichen Abschluss des WBK «Wissenschaftliche Arbeiten schreiben».



«Besonders geschätzt habe ich den Austausch mit HR-Profis aus der ganzen Schweiz.»

Daniela Bärtschiger, HR Project Manager, Franke Group

Aufbau

Hohe Flexibilität und Individualität garantiert

Mit dem MAS HCM entscheiden Sie sich für ein zukunftsfähiges Design. Unser Angebot lautet: Flexibilität.

KONZEPT

Sie können Ihr Studium entsprechend Ihren beruflichen und privaten Prioritäten persönlich zusammenstellen. Das Studium bietet ein klares und durchgängiges Konzept: Der rote Faden ist die Logik des Human Capital Management. Diese konsequente betriebswirtschaftliche und strategische Sichtweise prägt die Lehrgänge und zeichnet uns gegenüber anderen Anbietern aus. Das Studienprogramm umfasst vier Zertifikatslehrgänge und eine Masterarbeit. Sie wählen zwei

zwei Pflichtmodulen aus, die anderen drei CAS sind frei wählbar. Sie entscheiden, wann Sie welche Inhalte vertiefen möchten. Somit profitiert auch Ihr Unternehmen, denn Sie lassen Ihre neuen Fähigkeiten direkt in aktuelle Projekte einfließen. Insgesamt haben Sie fünf Jahre Zeit, den MAS abzuschliessen. Mit der Option «Vollzeitstudium» schaffen Sie es in eineinhalb Jahren. Als Abschluss des Studiums verfassen Sie eine Masterarbeit nach wissenschaftlichen Kriterien und präsentieren diese.

DER MODULARE MAS HUMAN CAPITAL MANAGEMENT

Master of Advanced Studies (MAS) 60 ECTS-Credits	MAS Human Capital Management (48 ECTS-Credits + Masterarbeit 12 ECTS-Credits)	
Masterarbeit 12 ECTS-Credits	Masterarbeit	
Wahlpflicht-CAS (min. ein CAS) je 12 ECTS-Credits	CAS Strategisches HCM & Analytics	CAS Performance und Compensation Management
Wahl-CAS (drei CAS) je 12 ECTS-Credits	CAS HR-Marketing	CAS Personalentwicklung
	CAS Excellence in HR-Consulting	CAS Human Capital & Leadership
	CAS Arbeitsrecht*	CAS Sozialversicherungsrecht für die Unternehmenspraxis*

*Von diesen CAS kann nur einer an den MAS HCM angerechnet werden.

Der CAS Human Capital Management Lab kann an den MAS Human Capital Management angerechnet werden: www.zhaw.ch/iov/cashcm/.



”

«Der MAS Human Capital Management ist ein etabliertes Weiterbildungsprogramm für HR- und Linienfachleute. Gerade weil der Faktor Mensch immer wichtiger wird, müssen wir beginnen, aus Sicht unserer Kunden und jenseits von Funktionsgrenzen zu denken.»

Dr. Marius Gerber, Studienleiter MAS Human Capital Management

Certificates of Advanced Studies

Eckdaten

Schwerpunkte	Strategisches Human Capital Management & Analytics Performance und Compensation Management HR-Marketing Personalentwicklung Excellence in HR-Consulting Human Capital & Leadership Arbeitsrecht Sozialversicherungsrecht für die Unternehmenspraxis
Aufnahmebedingungen	Abschluss Hochschulstudium, höhere Fachschule, höhere Berufsprüfung sowie Berufserfahrung. Sur-Dossier-Aufnahmen sind möglich.
Durchführung	halbjährlich
Arbeitsaufwand	12 ECTS-Credits je CAS
Kosten	ab CHF 6900.– je CAS
Abschluss	CAS Certificate of Advanced Studies

Leistungsnachweis

Jeder Zertifikatslehrgang besteht aus zwei Modulen, die jeweils mit einem Leistungsnachweis abgeschlossen werden. Mögliche Leistungsnachweise sind:

- Praxisarbeit, in der eigene Konzepte für das Unternehmen entwickelt werden
- Falldokumentation, in der ein Beratungsfall aus der Berufspraxis dokumentiert wird
- Prüfung oder Präsentation

Die Zertifikatslehrgänge sind in sich abgeschlossene Weiterbildungen. Sie können jeden CAS einzeln besuchen, ohne das ganze Masterstudium zu absolvieren. So vertiefen Sie Ihre Kompetenzen genau in dem Bereich, der für Sie relevant ist.

Alle Informationen zu den einzelnen CAS des MAS Human Capital Management finden Sie unter:

>>> www.zhaw.ch/iov/mashcm



CAS Strategisches Human Capital Management & Analytics

Erfolgreiche Human-Capital-Strategien entwickeln

Human-Capital-Strategien helfen, Schwerpunkte zu setzen, und tragen so zum langfristigen Erfolg des Unternehmens bei.



AUSGANGSLAGE

Neue Mitbewerber, steigender Kostendruck oder der Wunsch, sich zu verbessern: Die Gründe für Strategieentwicklungen in Unternehmen sind vielseitig. Getragen werden diese Veränderungen vom Human Capital (HC). Die Entwicklung und Umsetzung einer Erfolg versprechenden Strategie für das HC ist eine wichtige Voraussetzung, damit die gesamte Strategieentwicklung gelingt.

LERNZIELE

Sie lernen

- die Verfahren der strategischen Analyse kennen;
- eine Human-Capital-Strategie zu entwickeln, die systematisch auf den Erfolg des Unternehmens ausgerichtet ist;
- Rollen, Aufgaben und Organisation der HR-Funktion strategisch zu definieren und zu gestalten;
- das Leistungsangebot der HR-Funktion konsequent auf die strategischen Bedürfnisse auszurichten, zielgerichtet intern zu vermarkten und durch klare Fakten und Zahlen zu steuern;
- sich im Unternehmen als strategische:r Partner:in und Mitgestalter:in zu positionieren.

MAS-KOOPERATION

Der CAS Strategisches Human Capital Management & Analytics kann an den MAS Human Resource Management des IAP Instituts für Angewandte Psychologie der ZHAW angerechnet werden.

DATEN UND ANMELDUNG

Die Kursdaten sind online publiziert.

>>> www.zhaw.ch/iov/casshcoma

LEITUNG

Dr. Elena Hubschmid-Vierheilig, ZHAW School of Management and Law

Nutzen



Mit einer klaren HC-Strategie kann das HR sein Service- und Leistungsangebot definieren, positionieren und den veränderten Rahmenbedingungen anpassen. Dadurch trägt es zum langfristigen Unternehmenserfolg bei. Mit den richtigen Zahlen und Analysen kann dieser Beitrag dann transparent gemacht werden. Klare Fakten sind entscheidend, damit der Erfolg des HR für die Unternehmensführung sichtbar wird und zur klaren Positionierung beiträgt.

CAS Performance und Compensation Management

Performance Management ist mehr als nur Zielvereinbarung

Ein positiver Einfluss auf Leistung sowie ein effektives und faires Entlohnungssystem erfordern einen ganzheitlichen Ansatz.



AUSGANGSLAGE

Ein effektives Performance- und Compensation-Management-System ist essenziell für ein erfolgreiches Unternehmen. In der Praxis wird dies jedoch oft unterschätzt, weil Mechanismen und Abhängigkeiten zu wenig bekannt sind. Das hat zur Folge, dass jeweils einzelne Prozesse isoliert betrachtet und allenfalls angepasst werden. Die Komplexität der Thematik erfordert jedoch eine vertiefte Auseinandersetzung mit den zahlreichen Einflüssen auf die Leistung, den Akteur:innen und den Ergebnissen. Das Prinzip «Copy-and-paste» funktioniert hier nicht: In Abstimmung mit der Unternehmensstrategie, den Werten und Arbeitsformen muss jedes Unternehmen für sich festlegen, welchen Nutzen das Performance- und Compensation-System bringen und welche Messkriterien dabei zur Anwendung kommen sollen, welche Leistungskultur gefordert und belohnt werden soll und welche Auswirkungen dies auf das Verhalten der Mitarbeitenden haben kann.

LERNZIELE

Der Kurs befähigt Sie,

- die Wirkungszusammenhänge der verschiedenen Faktoren des Performance Management wie Organisation, Kultur, Kompetenzentwicklung, Entlohnung, Fairness und Motivation zu bestimmen und zu nutzen;
- die einzelnen Komponenten von Total Compensation im Detail zu verstehen und gezielt einzusetzen;
- ein massgeschneidertes integriertes Performance- und Total-Compensation-Konzept zu entwickeln, das die Strategieumsetzung Ihres Unternehmens sicherstellen kann.

DATEN UND ANMELDUNG

Die Kursdaten sind online publiziert.

>>> www.zhaw.ch/iov/caspcm

LEITUNG

Dr. Konrad Rietmann, ZHAW School of Management and Law

Nutzen



Die Teilnehmenden setzen sich im Kurs intensiv mit den Wirkungsweisen von Performance-Messung und Vergütung auseinander, indem sie die relevanten organisations- und verhaltenswissenschaftlichen Erkenntnisse und Ansätze kennenlernen und diese – mit Praxisbeispielen verknüpft – reflektieren und auf ihr eigenes Unternehmen anwenden.

CAS HR-Marketing

HR-Marketing ist mehr als Rekrutierung

Nutzen Sie unsere Professionalität und steigern Sie mittels Ihres HR-Marketings die interne und externe Attraktivität Ihres Unternehmens.



- den Verkaufsprozess in der Rekrutierung professionell gestalten und anspruchsvolle Ziele für die Rekrutierung und Selektion formulieren;
- die Bedeutung von Social Media und Digitalisierung kennenlernen;
- Employee Relationship Management betreiben.

DATEN UND ANMELDUNG

Die Kursdaten sind online publiziert.

>>> www.zhaw.ch/iov/cashrm

LEITUNG

Dr. Konrad Rietmann, ZHAW School of Management and Law

AUSGANGSLAGE

Wirksames HR-Marketing verschafft Vorteile im Wettbewerb um das Humankapital und trägt dazu bei, ein Unternehmen bzw. eine Organisation als attraktiven Arbeitgeber bekannt zu machen. Gleichzeitig braucht es nach innen ein nachhaltiges Employee Relationship Management, um die Wertschöpfung im Unternehmen durch langfristig motivierte Mitarbeitende sicherzustellen. HR-Marketing entwickelte sich daher von einem eindimensionalen Lösungsansatz für Personalbeschaffung hin zu einem komplexen HR-Managementkonzept.

LERNZIELE

Sie vertiefen Ihre Professionalität im HR-Marketing, indem Sie:

- die Bedeutung von HR-Marketing im Rahmen des HCM kennenlernen;
- verstehen, wie das HR-Marketing als Teil der Human-Capital-Strategie das Unternehmen auf dem Arbeitsmarkt positioniert und dadurch entscheidend zur Umsetzung der Unternehmensstrategie beiträgt;
- den externen Arbeitsmarkt mittels Marktforschung kennenlernen sowie die relevanten Arbeitsmärkte durch attraktive Angebote und gezielte Imagebildung bearbeiten;



Nutzen

HR-Marketing ist ein Angelpunkt für langfristig erfolgreiches Human Capital Management. Es muss sicherstellen, dass die anvisierten Mitarbeitenden ins Unternehmen eintreten, ans Unternehmen gebunden werden und ihr Humankapital möglichst vollumfänglich zur Verfügung stellen. Herausforderungen wie z. B. die Arbeitsmarktdynamik, die demografische Entwicklung und die hohe Bedeutung von Social Media oder neue Möglichkeiten infolge der Digitalisierung stehen dabei im Fokus. Die Inhalte sind darauf ausgerichtet, dass HR-Marketing einen wesentlichen Beitrag zum Unternehmenserfolg leistet.

CAS Personalentwicklung

Werden Sie zum Profi im Human Capital Development

Erweitern Sie Ihre Kompetenzen in der modernen Personalentwicklung.



- die Personalentwicklung aus betriebswirtschaftlicher Perspektive betrachten und wettbewerbsorientierte Konzepte zu Human Capital Development entwickeln können;
- den Nutzen von Big Data im Rahmen von Competence Management evaluieren können;
- Aus- und Weiterbildung als Teil des ganzheitlichen Competence Management verstehen lernen.

DATEN UND ANMELDUNG

Die Kursdaten sind online publiziert.

>>> www.zhaw.ch/iov/caspe

AUSGANGSLAGE

Die traditionelle Personalentwicklung steht vor grossen Herausforderungen. Sie muss beweisen, dass sie einen Beitrag zur Unternehmensentwicklung leistet, wird aber häufig nur auf das Aus- und Weiterbildungsmanagement reduziert. Die Anzahl der Trainings ist jedoch kein Qualitätssiegel. Die Themen wie Talent und Competence Management werden immer kontroverser diskutiert. Im Zuge der Digitalisierung gewinnen der Einsatz neuer Medien und E-Leadership-Kompetenz bei der Entwicklung des Human Capital an Bedeutung. Die strategische Personalentwicklung richtet sich somit am Competence und Knowledge Management aus und muss deshalb neu gedacht werden. Die Rolle und die Kompetenzen von Personalentwickler:innen sind neu zu definieren.

LERNZIELE

Sie vertiefen Ihr Wissen im Competence Management und in der Personalentwicklung, indem Sie:

- deren Bedeutung für die Wettbewerbsfähigkeit einer Organisation kennenlernen;
- ein Konzept für ein Competence Management entwickeln und umsetzen können;

LEITUNG

Dr. Marius Gerber, ZHAW School of Management and Law

Nutzen



In den theoriegeleiteten und praxisorientierten Inhalten sind die Grundlagen der Personalentwicklung mit den aktuellsten Themen verknüpft. Dadurch wird Ihnen das moderne Verständnis des Human-Capital-Development-Ansatzes vermittelt. Zudem sind Sie den vielfältigen Herausforderungen der Arbeitswelt 4.0 gewachsen, eignen sich die wichtigsten organisations- und verhaltenswissenschaftlichen Erkenntnisse im Bereich Human Capital Development an und können diese – mit Praxisbeispielen verknüpft – auf Ihr eigenes Unternehmen anwenden.

CAS Excellence in HR-Consulting

Unser bewährtes Beratungskonzept für Ihr HR

Wir erarbeiten mit Ihnen Lösungen, die zu Ihnen und Ihrem Unternehmen passen.



WISSENSCHAFTLICHE VERANKERUNG

Der Beratungsprozess des CAS Excellence in HR-Consulting wurde im Rahmen eines Forschungsprojekts mit Grossunternehmen validiert.

DATEN UND ANMELDUNG

Die Kursdaten sind online publiziert.

>>> www.zhaw.ch/iov/casehrc

LEITUNG

Noemi Cuadra, ZHAW School of Management and Law

AUSGANGSLAGE

Die künftigen unternehmerischen Herausforderungen (digitale Transformation, Industrie 4.0 etc.) und die dadurch bedingten betrieblichen Veränderungen haben weitreichende Folgen für HR-Fachleute: Führungskräfte und ihre Teams fordern Unterstützung bei Prozessen der Organisationsentwicklung und deren Begleiterscheinungen (Konflikte, Orientierungslosigkeit, Performance-Probleme unterschiedlichster Art). Eine Kompetenzerweiterung des klassischen HR-Profiles ist dringend angezeigt.

LERNZIELE

Sie vertiefen Ihre Professionalität im HR-Consulting, indem Sie

- eine umfassende Orientierung über die Anforderungen und Werkzeuge erfolgreicher HR-Beratung erhalten;
- Ihre Kompetenzen in Bezug auf Modelle, Methoden und Prozesse analysieren und entwickeln;
- sich mit aktuellen Theorien des Human Capital Management (HCM) und des Consultings auseinandersetzen;
- Ihre Kenntnisse und Ihre Methodenkompetenz für effektive Interventionen ausbauen;
- gegenüber internen Anspruchsgruppen als kompetente Anlaufstelle für Umsetzungen und Lösungen agieren.

Nutzen



Fundierte Beratungs-Skills, wie sie z. B. bei der Umsetzung von Geschäftsbereichsstrategien oder der Bewältigung von Performance-Problemen gefordert sind, werden unerlässlich. Nur so kann ein spürbarer Beitrag an die Wertschöpfung erzielt und die Akzeptanz des HR durch die Linie sichergestellt werden. In ihrer Berufspraxis sind HR-Manager:innen beim Aufbau dieser Beratungskompetenzen jedoch meist auf sich allein gestellt. Der CAS Excellence in HR-Consulting vermittelt das dafür nötige Know-how.

CAS Human Capital & Leadership

Vertiefen Sie Ihre Führungskompetenzen

Lösen Sie umsichtig Führungsaufgaben im Spannungsfeld organisationaler Anforderungen und persönlicher Fähigkeiten.



- werden in ihrer Fähigkeit gestärkt, den Leadership-Herausforderungen der Zukunft gerecht zu werden.

DATEN UND ANMELDUNG

Die Kursdaten sind online publiziert.

>>> www.zhaw.ch/iov/cashucl

LEITUNG

Dr. Nicoline Scheidegger, ZHAW School of Management and Law

AUSGANGSLAGE

Viele Unternehmen und Organisationen stehen derzeit vor grossen Herausforderungen und müssen sich immer intensiver mit ihrer zukünftigen Wettbewerbsfähigkeit auseinandersetzen. Das grundsätzliche Ziel bleibt dabei bestehen: Das verfügbare Human Capital, also die Fähigkeiten, das Wissen sowie die Erfahrung und Kreativität der Mitarbeitenden, ist so zu koordinieren, dass damit ein Mehrwert geschaffen wird. Um dieses Potenzial optimal zu nutzen, bedarf es persönlicher Führungsfähigkeiten. Doch diese allein reichen nicht: Für einen positiven Beitrag zur Unternehmensleistung müssen auch die organisationalen Rahmenbedingungen wie Unternehmenskultur, Machtstrukturen oder innovative Trends berücksichtigt werden. Ein modernes und zukunftsfähiges Verständnis von Leadership trägt dem gebührend Rechnung.

LERNZIELE

Die Teilnehmenden

- kennen die im Unternehmen wirkenden Steuerungslogiken und deren Einfluss auf Führung;
- sind in der Lage, aufgrund der spezifischen Rahmenbedingungen ihr Führungsverhalten adäquat anzupassen;



Nutzen

Die Rolle von Führungskräften wandelt sich: Führung muss im 21. Jahrhundert neu gedacht werden. Es braucht ein fundiertes Verständnis der Geschäftsprozesse, die Fähigkeit, verschiedene Formen der Zusammenarbeit zu koordinieren, und ein Bewusstsein für den steten Prozess des Wandels. Führungskräfte müssen verstehen, wie sich gesellschaftliche und marktliche Veränderungen (z.B. Digital Workforce, erhöhter Innovationsdruck) sowie organisationale Steuerungslogiken auf Führung auswirken. Beleuchtet werden Themen wie Digital Leadership, Selbstorganisation, Diversity und Responsible Leadership.

CAS Arbeitsrecht

Rechtliche Absicherung als Erfolgsrezept

Mit fundiertem Know-how praktikable Lösungen finden und rechtliche Risiken im betrieblichen Alltag minimieren.



- können Sie konkrete Probleme rechtlich lokalisieren und die anwendbaren Bestimmungen zusammenstellen;
- finden Sie einschlägige Gerichtsurteile und Fachpublikationen und können diese auf die Lösung von arbeitsrechtlichen Problemen anwenden.

DATEN UND ANMELDUNG

Die Kursdaten sind online publiziert.

>> www.zhaw.ch/zsr/cas-ar

LEITUNG

Dr. Nicole Vögeli-Galli, ZHAW School of Management and Law

AUSGANGSLAGE

Das Arbeitsrecht ist eine komplexe Materie und passt sich den Entwicklungen in der nationalen und internationalen Arbeitswelt nur selten reibungslos an. Unternehmensleitungen und Personalabteilungen müssen über zahlreiche Detailkenntnisse verfügen. Bei uns können Sie diese Kenntnisse erweitern und die notwendige Orientierungs- und Methodenkompetenz erwerben, um selbstständig arbeitsrechtlich fundierte Lösungen zu finden. Für die Umsetzung vermitteln wir Ihnen das nötige Sachwissen und die Fähigkeit, ein bestimmtes Problem im System des Schweizer Arbeitsrechts richtig einzuordnen, die relevanten Rechtsquellen zu finden und auf einen konkreten Fall korrekt anzuwenden.

LERNZIELE

Nach dem erfolgreichen Abschluss

- finden Sie sich im Geflecht der Normen, Gesetze und Verordnungen des Arbeitsrechts für Unternehmen und Organisationen zurecht;
- verstehen Sie das Zusammenwirken eines Arbeitsvertrags mit Regelungen aus Betriebsordnung, Firmenreglement, GAV und Weisungen;

Nutzen

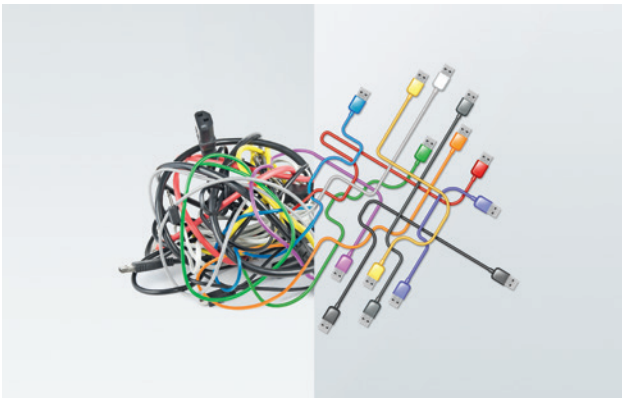


Sie erlangen die Kompetenz, auch für schwierigere Zusammenhänge Lösungsansätze zu skizzieren und mit Spezialist:innen für Arbeitsrecht sachkundig zu kommunizieren. Ihr Wissensvorsprung und die lösungsorientierte Umsetzung ermöglichen es Ihrem Unternehmen, arbeitsrechtliche Probleme effizient zu bearbeiten, Risiken zu minimieren und Kosten zu sparen.

CAS Sozialversicherungsrecht für die Unternehmenspraxis

Nachhaltige Lösungen für komplexe Sachverhalte

Generieren Sie mit gründlichem Spezialwissen und Methodenkompetenz einen Mehrwert für Ihr Unternehmen.



- Sie wissen, wo Sie einschlägige Gerichtsurteile und Fachpublikationen finden können, und verstehen es, diese als Auslegungshilfe und Argumentationsstützen für die Lösung eines versicherungsrechtlichen Problems heranzuziehen.
- Sie sind mit der juristischen Sprache sowie Denk- und Argumentationsweise vertraut.

DATEN UND ANMELDUNG

Die Kursdaten sind online publiziert.

»» www.zhaw.ch/zsr/cas-svr

AUSGANGSLAGE

Das komplexe Sozialversicherungsrecht wächst ständig, wird immer internationaler und kann trotz laufender Anpassungen kaum mit dem gesellschaftlichen Wandel Schritt halten. Unternehmen spielen eine zentrale Rolle bei der Gesundheitsprävention und der Integration gesundheitlich beeinträchtigter Menschen in den Arbeitsmarkt. Immer mehr Betriebe erkennen, dass sie mit nachhaltigen Lösungen Prämien und Kosten sparen können und dass es sich lohnt, bei neuen Projekten die sozialversicherungsrechtlichen Konsequenzen zu beachten.

LERNZIELE

Der Zertifikatslehrgang ist eine in der Schweiz einmalige Weiterbildung im Sozialversicherungsrecht, mit der Sie folgende Kernkompetenzen erwerben können:

- Sie wissen, wie Arbeitsverhältnis und Sozialversicherungsrecht zusammenwirken, und kennen die rechtlichen Grundlagen der schweizerischen Sozialversicherungen in ihrem internationalen Kontext.
- Sie können ein konkretes Rechtsproblem in diesem Normengeflecht lokalisieren und die anwendbaren Bestimmungen zusammentragen.

LEITUNG

Dr. Martina Filippo, ZHAW School of Management and Law



Nutzen

Sie wissen, wie in Ihrem Unternehmen Kosten im Zusammenhang mit Sozialversicherungsabgaben und gesundheitlichen Beeinträchtigungen von Arbeitnehmenden gesenkt werden können. Sie sind in der Lage, die Anforderungen des Sozialversicherungsrechts in die betriebliche Praxis zu integrieren und bei Neugründungen und Umstrukturierungen von Firmen korrekt umzusetzen. Sie profitieren vom fachlichen Austausch mit den anderen Kursteilnehmenden und können ein wertvolles Netzwerk aufbauen.

Studienleitende

MARIUS GERBER 1

Dr., Dozent und Berater,
Studienleiter MAS Human Capital
Management, CAS Personal-
entwicklung und CAS Human
Capital Management Lab
Telefon +41 58 934 62 61
marius.gerber@zhaw.ch

CLAUDIA PÖLDERL 2

Studienleiterin CAS Excellence
in HR-Consulting
Telefon +41 58 934 49 71
noemi.cuadra@zhaw.ch

MARTINA FILIPPO 3

Dr., Studienleiterin CAS Sozial-
versicherungsrecht für die
Unternehmenspraxis
Telefon +41 58 934 68 13
martina.filippo@zhaw.ch

ELENA HUBSCHMID- VIERHEILIG 4

Dr., Studienleiterin CAS
Strategisches Human Capital
Management & Analytics
Telefon +41 58 934 72 66
elena.hubschmid@zhaw.ch

KONRAD RIETMANN 5

Dr., Studienleiter CAS Performance
& Compensation Management
und CAS HR-Marketing
Telefon +41 58 934 62 08
konrad.rietmann@zhaw.ch

NICOLINE SCHEIDEGGER 6

Dr., Studienleiterin CAS Human
Capital & Leadership
Telefon +41 58 934 68 57
nicoline.scheidegger@zhaw.ch

NICOLE VÖGELI-GALLI 7

Dr., Studienleiterin CAS Arbeitsrecht
Telefon +41 58 934 40 92
nicole.voegeligalli@zhaw.ch



”

«Lösung sucht Problem: Anstatt sofort Lösungen zu entwickeln, sollten wir zuerst die Probleme des Unternehmens besser verstehen. Es braucht Mut, ein unternehmensspezifisches Human Capital Management jenseits bestehender Glaubenssätze zu etablieren.»

Dr. Marius Gerber, Studienleiter MAS Human Capital Management



Organisatorisches

Die Voraussetzungen für Ihren Erfolg

Besuchen Sie uns online für weitere Informationen.

ANMELDUNG

Die Anmeldungen für das Masterstudium sowie für die einzelnen Zertifikatslehrgänge erfolgen online.

>>> www.zhaw.ch/iov/weiterbildung

ZAHL DER TEILNEHMENDEN

Die Zahl der Teilnehmenden ist auf 26 Personen beschränkt.

DATEN

Die Kursdaten sind online publiziert.

>>> www.zhaw.ch/iov/weiterbildung

ARBEITSAUFWAND

Für den erfolgreichen Abschluss des Studiengangs werden 60 ECTS-Credits (European Credit Transfer System) vergeben. Pro Credit ist mit einem Arbeitsaufwand von 25 bis 30 Stunden zu rechnen.

UNTERRICHTSORT

Der Unterricht findet in den Räumlichkeiten der ZHAW School of Management and Law in Winterthur statt, zwei Gehminuten vom Bahnhof Winterthur entfernt. Teilweise finden Unterrichtstage extern statt. >>> www.zhaw.ch/sml/campus

KOSTEN

Die Studiengebühr für den MAS HCM setzt sich aus den Gebühren für die einzelnen Zertifikatslehrgänge (von CHF 6900.– bis CHF 8000.–) sowie die Masterarbeit (CHF 2400.–) zusammen. Darin sind sämtliches Kursmaterial sowie die Prüfungsgebühren (exkl. Nachprüfungskosten) enthalten.

TEILNAHMEBEDINGUNGEN

Die allgemeinen Teilnahmebedingungen für Weiterbildungsveranstaltungen an der ZHAW School of Management and Law finden Sie unter: >>> www.zhaw.ch/sml/atb-wb

Unser Blog

Diskutieren Sie mit!

>>> blog.zhaw.ch/organizationalviability



Praxisbezug

Bilden Sie sich praxisnah und berufsbegleitend weiter

An der ZHAW School of Management and Law (SML) wird Praxisorientierung gelebt. Das gilt für die Leistungsbereiche Forschung und Beratung, aber auch für die Studien- und Weiterbildungsangebote, die konsequent auf die Anforderungen der Praxis ausgerichtet sind.

> 170

Weiterbildungs-
angebote

BUILDING COMPETENCE. CROSSING BORDERS.

Als Teil einer Fachhochschule ist die SML der angewandten Forschung verpflichtet. Die Bedürfnisse der Praxis bestimmen die Zielrichtung. Getreu unserem Leitsatz «Building Competence. Crossing Borders.» bündeln wir nicht nur unser eigenes Know-how, sondern überschreiten auch geografische und fachliche Grenzen, wenn es der Auftrag erfordert. Dabei greifen wir auf die Kompetenzen anderer Departemente der Zürcher Hochschule für Angewandte Wissenschaften (ZHAW), unserer Praxispartner sowie unserer über 190 Partnerhochschulen weltweit zurück.

> 4100

Weiterbildungsteilnehmende
jährlich

HOHE PRAXISRELEVANZ

Die in der Forschung gewonnenen Erkenntnisse zeichnen sich durch hohe Praxisrelevanz aus und sind rasch umsetzbar. Sie fliessen konsequent in unsere Lehr- und Beratungstätigkeiten mit ein. Dies erlaubt es den Dozierenden, reale Praxisfälle im Unterricht zu behandeln und interessante Aufgabenstellungen abzuleiten. So können die Teilnehmenden unserer Weiterbildungen realistische Fallbeispiele unter Anwendung der erlernten Theorien bearbeiten. Oft lassen sich die so gewonnenen Erkenntnisse auch im eigenen Unternehmen umsetzen.

> 600

Praxisprojekte
seit 2010

FACHERFAHRUNG UND BEZIEHUNGSNETZ

Um alle Leistungsbereiche bedienen zu können, legt die SML bei der Rekrutierung der Dozierenden neben der akademischen Laufbahn grossen Wert auf langjährige Fach- und Führungserfahrung. Das breite Beziehungsnetz, das die Dozierenden mitbringen, kommt auch Teilnehmenden in der Weiterbildung zugute. Zudem werden zu unseren Weiterbildungen nur Personen zugelassen, welche die jeweils nötigen beruflichen und persönlichen Qualifikationen mitbringen. Damit ist ein Erfahrungsaustausch auf hohem Niveau garantiert und die Teilnehmenden profitieren auch gegenseitig von ihrem Know-how.

Kontakt

Gerne beraten wir Sie in einem persönlichen Gespräch

STUDIENLEITUNG

Dr. Marius Gerber

ZHAW School of Management and Law

Theaterstrasse 17

8400 Winterthur

Telefon +41 58 934 62 61

marius.gerber@zhaw.ch

ADMINISTRATION UND ANMELDUNG

ZHAW School of Management and Law

Customer Service Weiterbildung

Theaterstrasse 15b

Postfach

8401 Winterthur

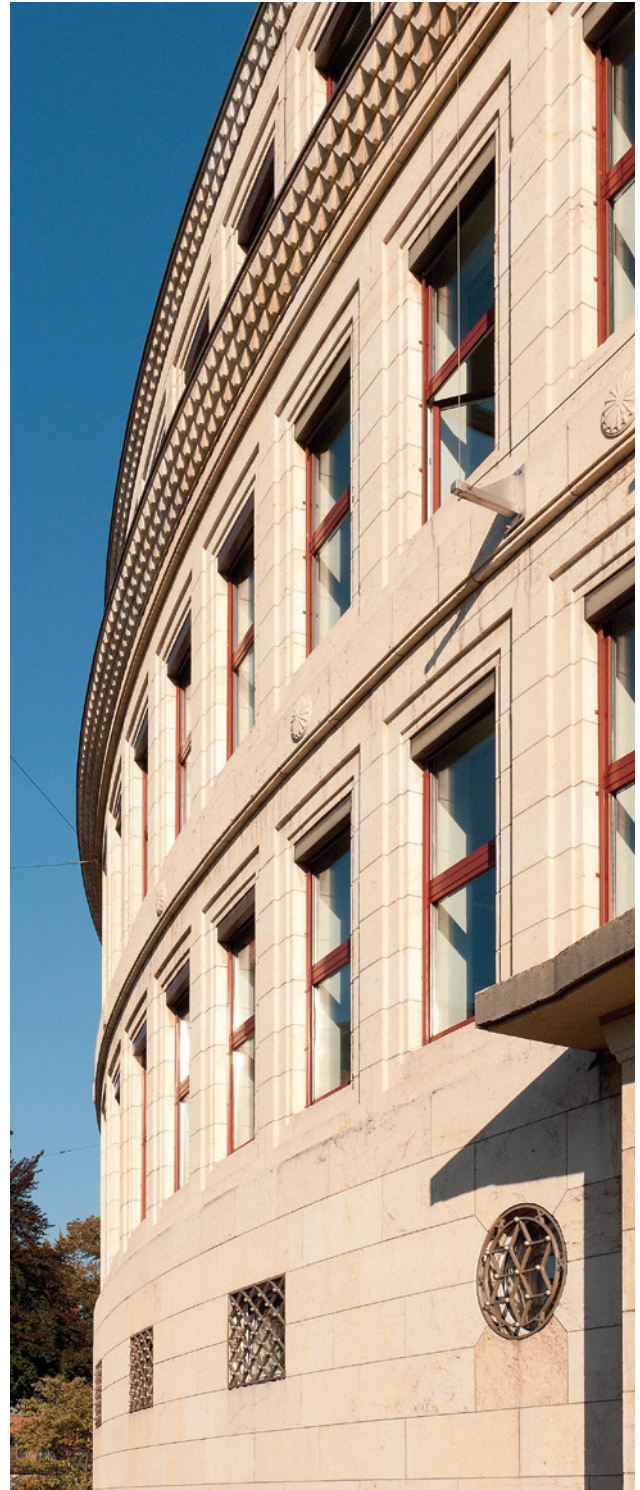
Telefon +41 58 934 79 79

info-weiterbildung.sml@zhaw.ch

Info-Event

**Melden Sie sich gleich
für den Info-Event an.
Details und Daten:**

>>> www.zhaw.ch/iov/mashcm



Zukunftsorientiert

Erfolgreich auf dem Arbeitsmarkt

Mit Ihrer erweiterten Fachkompetenz profitieren Sie von besseren Karrierechancen. Mehr noch: Sie vergrössern kontinuierlich Ihr Netzwerk, freuen sich an Ihrer beruflichen Weiterentwicklung und lernen die vielen Vorteile des lebenslangen Lernens kennen.



**Netzwerk
ausbauen**



**Perspektive auf
bessere Karrierechancen**



**Berufliche
Weiterentwicklung**



**Lebenslanges
Lernen**



**Verbesserte Chancen
auf dem Arbeitsmarkt**



**Erweiterte
Fachkompetenz**



Zürcher Hochschule
für Angewandte Wissenschaften

School of Management and Law

St.-Georgen-Platz 2
Postfach
8401 Winterthur
Schweiz

www.zhaw.ch/sml



swissuniversities

