



School of
Management and Law

Rollenkonzept MAS Supply Chain & Operations Management



MAS Supply Chain & Operations Management

Rollen und Studienempfehlungen



Andrea, **Leiterin Einkauf**

- Erarbeitung und Umsetzung der Einkaufsstrategie
- Weiterentwicklung und Professionalisierung des Einkaufs
- Analyse und Beobachtung des Einkaufsmarktes
- Pflege von Lieferantenbeziehungen
- Auswahl und Beurteilung von Lieferanten
- Überwachung der Vertragserfüllung
- Verantwortung für Gesamtkosten des Einkaufs

CAS KPM

CAS DSW

Pflicht

CAS SCM

CAS OPM

MAS SCOM

MAS Supply Chain & Operations Management

Rollen und Studienempfehlungen



Martin, Leiter Produktion

- Leitung der Produktion inklusive Personalplanung
- Sicherstellung einer leistungsfähigen und qualitativ hochstehenden Produktion mit hoher Lieferbereitschaft
- Einhaltung der Kosten-, Qualitäts-, Umwelt-, und Sicherheitsauflagen
- Kontinuierliche Optimierung und Weiterentwicklung der Produktion hinsichtlich Durchlaufzeiten, Effizienz wie auch Wirtschaftlichkeit

CAS KPM

CAS UE

Pflicht

CAS SCM

CAS OPM

MAS SCOM

MAS Supply Chain & Operations Management

Rollen und Studienempfehlungen



Stefan, Leiter Logistik

- Personelle und fachliche Führung des Logistik-Bereiches
- Verhandlung von Verträgen mit Spediteuren, Paket- und Kurierdiensten sowie sonstigen Dienstleistern
- Laufende Optimierung der Lager- und Warenwirtschaftsprozesse sowie der Ressourcenauslastung
- Verantwortung für Inventuren, für den Unterhalt der eingesetzten Betriebsmittel und für die Pflege der Lagereinrichtungen
- Kostenkontrolle

CAS DSW

CAS UE

Pflicht

CAS SCM

CAS OPM

MAS SCOM

MAS Supply Chain & Operations Management

Rollen und Studienempfehlungen



Tanja, Leiterin Qualitätsmanagement

- Planung und Umsetzung der Qualitätsziele
- Gestaltung und Weiterentwicklung des prozessorientierten Qualitätsmanagementsystems
- Planung, Durchführung und Sicherstellung von Qualitätssicherungsmaßnahmen
- Vorbereitung, Durchführung und Begleitung interner und externer Qualitätsaudits und Zertifizierungsprozesse
- Förderung des Qualitätsbewusstseins im Unternehmen

CAS UE

CAS SOPM

Pflicht

CAS SCM

CAS OPM

MAS SCOM

MAS Supply Chain & Operations Management

Rollen und Studienempfehlungen



Mario, Einkäufer

- Beschaffung von Ware (Einholen von Angeboten, Preisverhandlungen, Abwicklung von Bestellungen)
- Aufbau eines Lieferantennetzwerkes
- Sortimentsauswahl und Warengruppenplanung
- Mitwirkung in bereichsübergreifenden Projekten (Produktentwicklung, Outsourcing, Prozessoptimierung, etc.)

CAS DSW

CAS SOPM

Pflicht

CAS SCM

CAS OPM

MAS SCOM

MAS Supply Chain & Operations Management

Rollen und Studienempfehlungen



Sandro, Linienführer Produktion

- Verantwortung die reibungslose Herstellung der verschiedenen Produkten
- Einhaltung der Sicherheits- und Qualitätssicherungsvorschriften
- Beherrschen von Produktionsverfahren
- Einstellung, Wartung und Instandhaltung der Produktionsanlagen
- Optimierung und Weiterentwicklung der Verfahren und Prozesse
- Mitarbeit in bereichsübergreifenden Projekten

CAS KPM

CAS SOPM

Pflicht

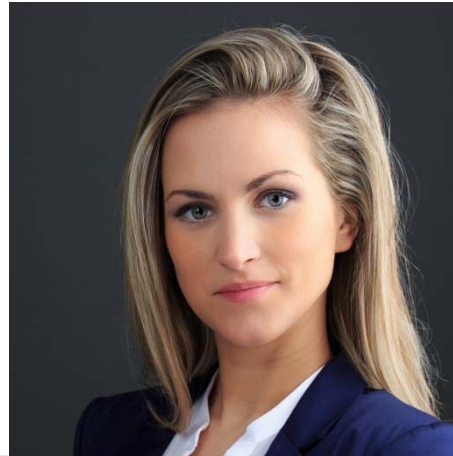
CAS SCM

CAS OPM

MAS SCOM

MAS Supply Chain & Operations Management

Rollen und Studienempfehlungen



Susanne, Mitarbeiterin Logistik

- Mitarbeit bei der Optimierung der Lager- und Warenwirtschaftsprozesse
- Mitarbeit bei bereichsübergreifenden Projekten
- Entwicklung und Sicherstellen von Beziehungen zu Spediteuren, Paket- und Kurierdiensten sowie sonstigen Dienstleistern
- Warenannahme und Eingangskontrolle
- Vorbereitung und Abwicklung internationaler Transporte

CAS KPM

CAS DSW

Pflicht

CAS SCM

CAS SOPM

MAS SCOM

MAS Supply Chain & Operations Management

Rollen und Studienempfehlungen



– *Lukas, Qualitätsmanager/Lean Manager/ Prozessmanager*

- Mitarbeit bei der Gestaltung und Optimierung von Prozessen
- Pflege und Koordination des kontinuierlichen Verbesserungsprozesses und des Vorschlagswesens
- Anwenden der Lean- oder Six Sigma-Tools und –Methoden
- Projektleitung bei Verbesserungs- und Entwicklungsprojekten
- Konzeption und Durchführung von Trainings zur Ausbildung und Qualifikation von Fach- und Führungskräften

CAS UE

CAS KPM

Pflicht

CAS SCM

CAS SOPM

MAS SCOM